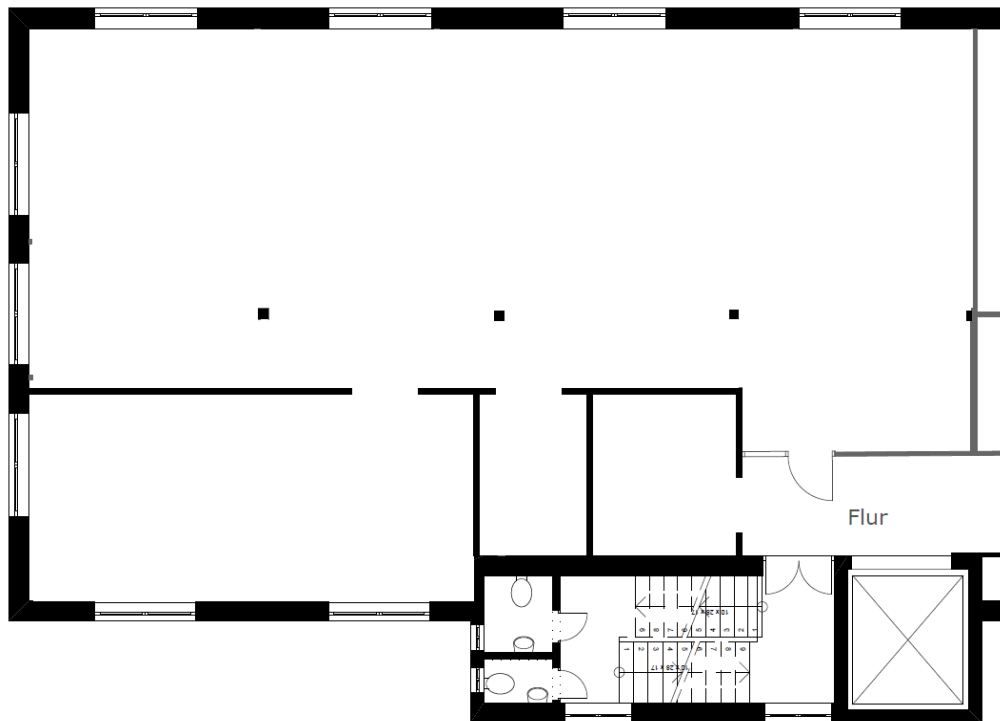


Büroraum im 2.OG der alten Lederfabrik

Ca. 180 qm

Lichtdurchflutete Fläche mit Besprechungsraum:

- Etagenheizung
- Glasfaseranschlussoption
- praktischer Doppelboden
- nahezu bodentiefe Fenster
- großer Lasten- und Personenaufzug
- Abstellkammer
- zwei WC's
- Mitnutzung Barrierefreies WC



KONTAKT:

Weilerstraße 6
73614 Schorndorf
info@das-roehm.de
07181 72020

DAS RÖHM
ALTE LEDERFABRIK SCHORNDORF